

gasQS™ static

Standardausführung Biogas

Einschrauben, anschliessen, losmessen



Analog
4–20 mA

Die Wärmeleitfähigkeit wird mit Hilfe eines mikrothermischen Sensors präzise bestimmt. Für Biogas (Methan in Kohlenstoffdioxid) kann es den Prozentsatz der beiden Gase ableiten. Im Gegensatz zum Marktstandard erfordert dieses robuste, kompakte und preiswerte Gerät weder ein Nachjustieren noch Referenzgase.

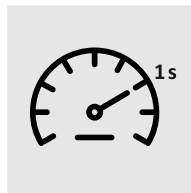
Die Zweileiterverbindung ermöglicht eine einfache Integration in das Steuerungssystem ohne weitere Kenntnisse der Bustopologie. Die einfache Einschraubverbindung bedingt nur minimale Eingriffe in das Rohrsystem und erfordert keine Abgasleitung.



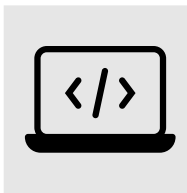
Das Instrument arbeitet druckkompensiert und somit unabhängig von dem vorherrschenden Prozessdruck.



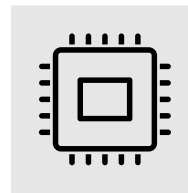
Hohe Sensitivität



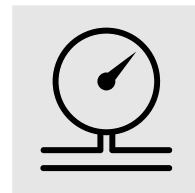
Schnelle Messung



Keine komplexe Buseinbindung



Keine beweglichen Teile



Druckkompensiert

Messbereich

Ausgabewert ¹	Einheit	Bereich	Genauigkeit ²	Wiederholbarkeit ³
Anteilsbestimmung	mol%	92 - 100	±0.2%	±0.01%

CH₄ in CO₂

¹ Standardbedingungen 0 °C, 25 °C, 1013.25 mbar absolut.

² %-Angabe bezieht sich auf den Messwert.

³ Statistischer Streuwert mit 2 Sigma von gleitendem Mittelwert mit 8 Werten.

Spezifikationen

Messdauer:	0.1 Sekunden
Messintervall:	1 Sekunde
Reaktionszeit:	T90 typischerweise 2 Sekunden ⁴
Messbereich temp. kompensiert ⁵ :	-20 ... +80 °C
Betriebs-/Lagerungstemperatur ⁴ :	-25 ... +85 °C
Ex-Geräteschutzart:	Ex II 1G Ex ia IIC T4 Ga IECEX SEV 22.0008X SEV 15 ATEX 0191 X

Medium

Medium:	trockene, neutral Gase (10 µm Filterung)
Lastgrenze Versorgungsleitung:	+30 bar relativ
Versorgungsdruckbereich:	standard: -0.5 ... +9.0 bar relativ erweitert: -0.5 ... +15.0 bar relativ (auf Anfrage)

Elektrisch

Stecker:	M12-B, Stecker, 5-Pol
Ausgangssignal:	Analog 4 – 20mA
Versorgungsspannung:	+12.0 ... +28.0 VDC
Maximale Bürde:	$R \leq (V_s - 12 \text{ VDC})/0.02 \text{ A}$

Mechanisch

Gasanschluss:	G 3/8 Aussengewinde
Dimensionen (Durchmesser x Höhe):	51 x 54 mm
Gewicht:	0.15 kg
Schutzart:	IP54

Zubehör (optional)

EX-Paket	1x SMART Transmitterspeisegerät 1x 10m Kabel PVC konfektioniert, geschirmt, RAL 5015 blau
T-Stück	Optimierte Armatur für schnelle Messungen, G1/4 – G3/8 – G1/4

⁴ Abhängig vom Abstand zwischen Gerät und Gasleitung.

⁵ Medium und Umgebungstemperatur.